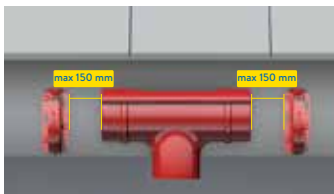
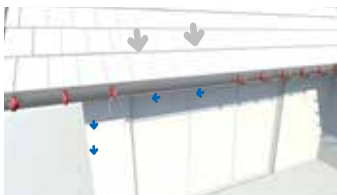


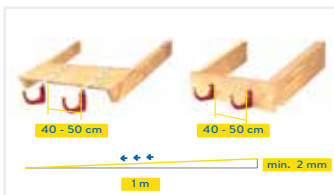
Prawidłowe umiejscowienie rynien pod okapem



Wyznaczenie pozycji leja spustowego



Wyznaczenie prawidłowego spadku rynien



Montaż uchwyty



Montaż rynny w uchwyty



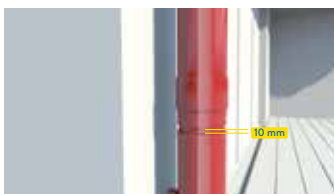
Montaż narożnika, leja spustowego i złączki rynnowej



Montaż denka rynnowego



Montaż rur spustowych



Montaż obejmy rury spustowej



Zakończenie instalacji / odpływ

Ocean Spokojny wybór na lata

OCEAN to sprawdzona i niezawodna jakość oparta na doświadczeniu, nowoczesnych technologiach i najwyższej jakości komponentach.

Wszystkie elementy systemu cechuje niewielka masa, całkowita odporność na warunki atmosferyczne i trwałość koloru potwierdzona badaniami laboratoryjnymi oraz testami starzenia.

W ofercie znajdują się:

- rynny i złączki rynnowe o przekroju półokrągłym i średnicy 125 mm
- rury spustowe i złączki rurowe o przekroju okrągłym i średnicy 90, 110 mm

Zalety



LATWY I SZYBKI MONTAŻ



STABILNOŚĆ KOLORU



NIE WYMAGA KONSERWACJI



WYSOKA WYTRZYMAŁOŚĆ MECHANICZNA



ODPORNOŚĆ NA ZMIENNE WARUNKI ATMOSFERYCZNE



GLEBOKI PROFIL RYNNY WIĘKSZY ODPLYW



SYSTEM RYNNOWY



rynnydachowe.pl

ocean[®]

Elementy systemu

- 1 Rynna dachowa 125 mm 3 m / 4 m
- 2 Rura spustowa 90, 110 mm 3 m / 4 m
- 3 Narożnik wewnętrzny* 125 mm
- 4 Lej spustowy 125/90, 125/110 mm
- 5 Narożnik zewnętrzny* 125 mm
- 6 Złączka rynnowa 125 mm
- 7 Uchwyt rynnowy doczołowy 125 mm
- 8 Uchwyt rynnowy krótki 125 mm
- 9 Denko rynnowe (lewe i prawe) 125 mm
- 10 Złączka rury spustowej 90, 110 mm
- 11 Kolano* 90, 110 mm
- 12 Obejma rury spustowej (pvc i metal) 90, 110 mm
- 13 Trójnik 90/90/90, 110/110/110 mm
- 14 Redukcja rury spustowej 110/90 mm
- 15 Czyszczak 110 mm
- 16 Osadnik i redukcje 110/90 mm
- 17 Hak rynnowy metalowy
- 18 Listwa mocująca
- 19 Hak do obejmy 120 / 160 / 180 / 220 / 250 / 350
- 20 Stabilizujący kotłnierz elewacyjny

*możliwość zamówienia elementów o dowolnym kącie rozwarcia

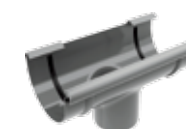


Kolorystyka



BRĄZOWY

RAL 8019



SZARY

RAL 7037

Certyfikaty

Certyfikat Systemu Zarządzania Jakością ISO 9001:2009

Certyfikat Systemu Zarządzania Jakością ISO 9001:2009 w zakresie produkcji i sprzedaży wyrobów z tworzyw sztucznych.



Certyfikat Zgodności ITB-2384/W

Certyfikat potwierdzający zgodność elementów Systemu Rynnowego OCEAN z wymogami norm: PN-EN 607:2005, PN-EN 12200-1:2002, PN-EN 1462:2005

Krajowa Deklaracja Zgodności

Deklaracja zgodności elementów Systemu Rynnowego OCEAN ze specyfikacją techniczną norm: PN-EN 607:2005, PN-EN 12200-1:2002, PN-EN 1462:2006

Atest Higieniczny PZH HK/B/0536/03/2015

Atest potwierdzający zgodność elementów Systemu Rynnowego OCEAN z wymogami higienicznymi.

Sposób łączenia

Rynny łączone są kształtkami rynnowymi na zatrzask, a połączenie uszczelnione jest profilem gumowym osadzonym w rowku kształtki rynnowej. Ten rodzaj połączeń jest prosty w montażu i gwarantuje pełną szczelność. Rury spustowe łączymy kielichowo bez uszczelki. Opisywane rodzaje połączeń umożliwiają kompensację termicznych zmian długości elementów systemu rynnowego.